



クラウドベースシステムで
検針データを
一括検針&集中管理

●各種機器仕様

・RFマスター(無線親機)

機能仕様

寸法	H112×L62×P32 mm アンテナ含まず
電源	外部(Ni-MH/バッテリー1000mA)DC+5V ±10%
重量	268g
周囲温度	-10℃～+55℃
認証	TELEC認証No.001-A12856

出力

通信	Bluetooth V.2.1.+EDR
電源	外部(Ni-MH/バッテリー 1000mA) DC+5V ±10%

無線周波数機能仕様

プロトコル	RADIAN
変調	周波数偏移変調
周波数伝送波	920MHz帯
放射電力	≤10mW
伝送	対称型双方向通信

・MeSynapse(無線子機)

機能仕様

寸法	92×57×50 mm
電源	リチウム電池
電池寿命(最小)※	10年
IP(防塵・防水)性能	IP68
周囲温度	-10℃～+55℃
技術基準適合証明	TELEC認証No.001-A12769

※指定された基準動作条件内での通常使用時。

無線周波数仕様

プロトコル	RADIAN
変調	周波数偏移変調
周波数伝送波	920MHz帯
放射電力	≤10mW
伝送	対称型双方向通信
見通し線読み取り距離(LOS)	<1000m

●対応メーター

AUシリーズ(Unimag+)

接線流羽根車式・単箱型



AMシリーズ(Multimag+)

接線流羽根車式・複箱型



ANシリーズ(Nevos)

ロータリーピストン型



その他メーターも順次拡大を検討中!!



記載されている内容は、2023年4月現在の情報です。サービス内容、及び製品の名称・仕様は予告なく変更することがありますので、あらかじめご了承ください。

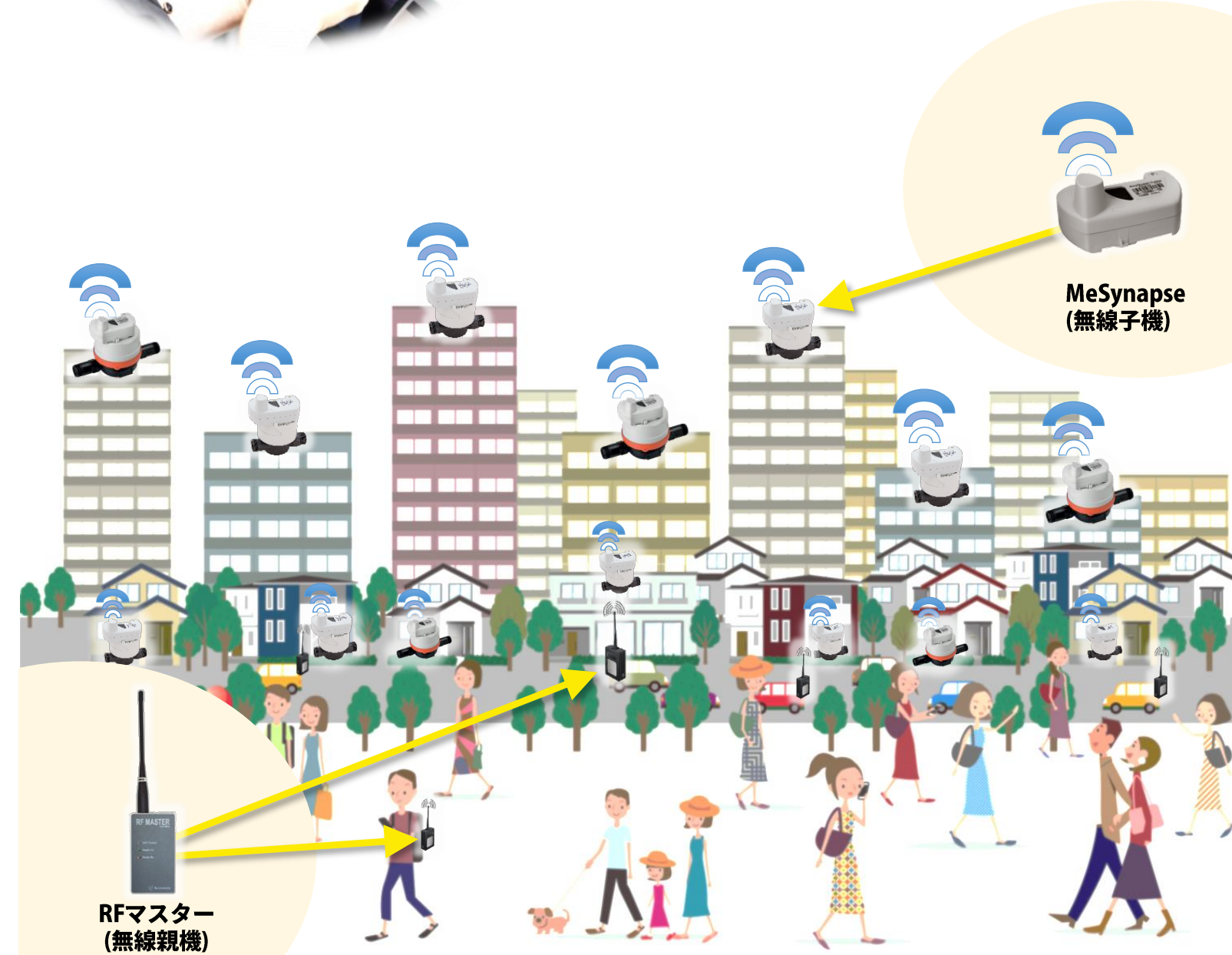
●お求め・お問い合わせは...

 Water Devices

株式会社ウォーターデバイス

〒668-0055 兵庫県豊岡市昭和町4番24号
TEL 0796-23-9436 FAX 0796-24-1619

URL: <https://www.infraplus.co.jp/water-devices>



情報、見える化、視える化、一元化。

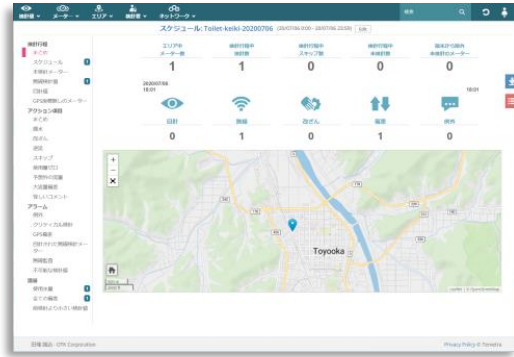
株式会社ウォーターデバイス

ReMARS 一括検針システム

Temetra®とは?

Temetraは、水道メーターのデータ一括検針・集中管理ソリューションで、水道事業管理者様が管理する水道メーター向けの広域AMR（ウォークバイ、ドライブバイなど）の導入をサポートしています。最先端のモバイルデータ収集パッケージをクラウドで提供します。サービス内容は、水道スマートメーターの所在地・顧客管理、時間帯別のエリア流量管理、事業所区別の使用傾向、検針ルートの提案などで、従来の目視検針、AMR、固定ネットワークAMIに至るまで、メーターの検針値を収集、保存、分析するためのソフトウェアを提供しています。

Web 管理者ポータル



- Web ベースアプリケーション
- 水道メーター資産&使用者を管理
- 検針スケジュール
- …など

検針アプリ (Android Reader)

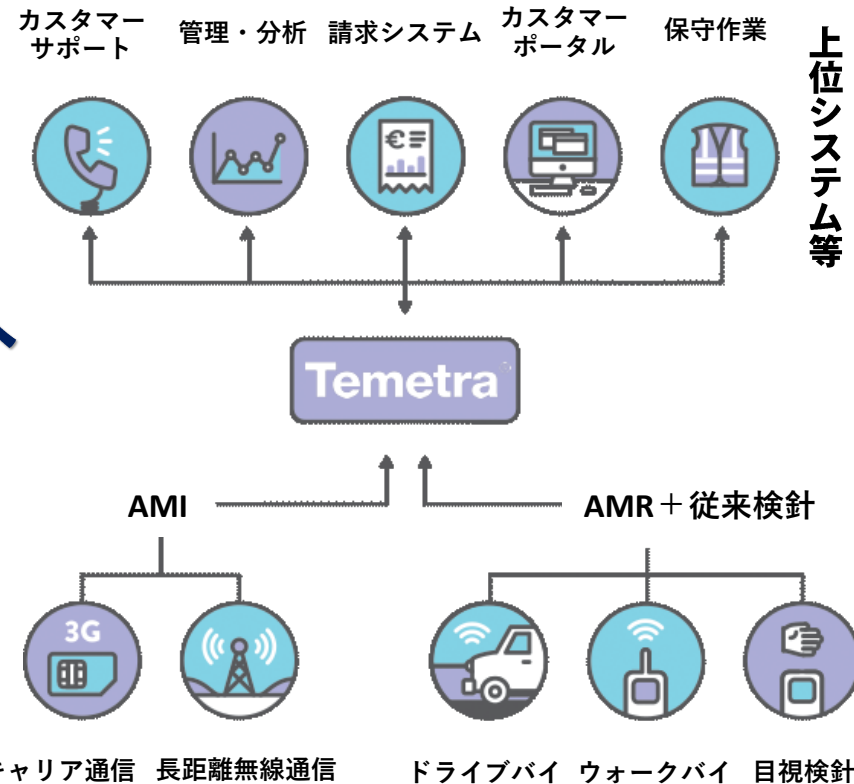


- Androidのスマートフォンまたはタブレット
- 目視検針とAMR（ウォークバイ、ドライブバイ）で利用可能

どんな検針方法からでも

Temetra®なら

様々なシステム・ソリューションへ応用が可能!



● システム構成図



● 主要機能



- 設定可能な間隔 (日/週/月) の最大流量レートを記録
 - 封印除去・モジュール改ざん未遂
 - メーターの停止・取り外し等の検知
 - 時間/日/週/月の間隔で使用量を記録
 - 24時間以内に漏水設定値を超える永続的流量の検出時に漏水日としてカウントします
 - 逆方向の使用を検知し使用量の積算値を保存可能
 - 逆付/メーター戻しなどの検知
 - 流量設定値(1)未満及び流量設定値(2)超過の合計使用量の記録
 - サイズが不適切なメーターの検知
- ピーク流量の検知
- 改ざんアラーム①
- 改ざんアラーム②
- データロギング
- 漏水検知
- 逆流検知
- 改ざんアラーム③
- 流量設定値超過/未満の使用量
- メーターサイズ決定インジケーター

● 情報セキュリティについて

- 無線通信は専用回線のため、**ご家庭のWi-Fi等には影響ございません。**また、専用回線は専用受信機で指定された検針員のみが取得可能な**2重のセキュリティにて保護されています。**
- 無線通信される情報はメーターの数値と各種アラーム（漏水検知等）とメーター番号のみのため、**個人情報含まれません。**

